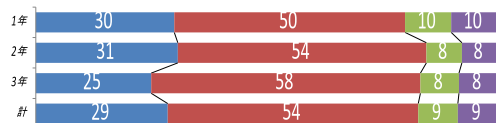
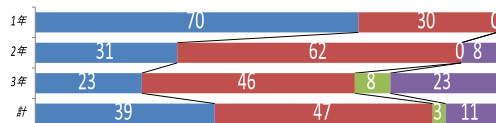


平成28年度 勝田中学校 外部評価(2学期)

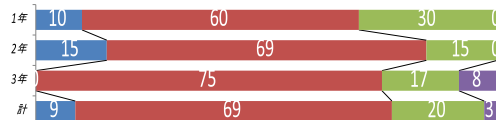
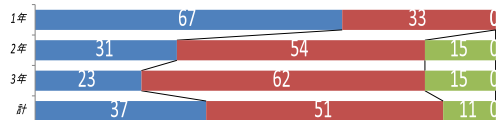
生徒

保護者

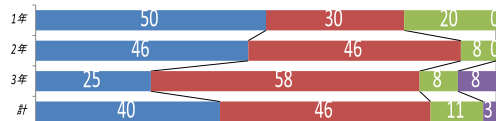
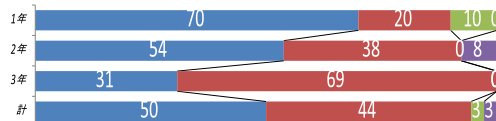
学校に行くのが楽しい。



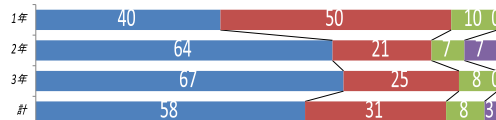
授業は楽しく、分かりやすい。



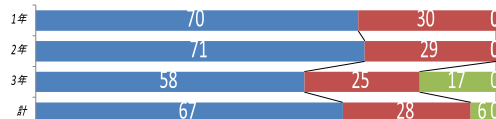
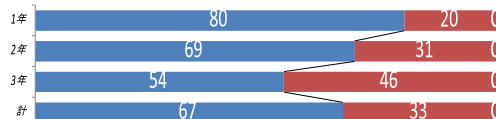
学校の行事が楽しい。



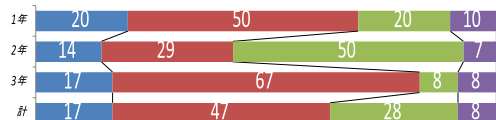
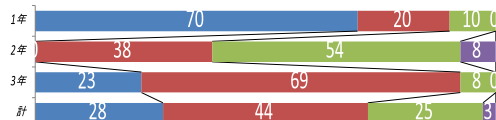
自分から友だちや、先生、お客様、地域の方などにあいさつするようにしている。



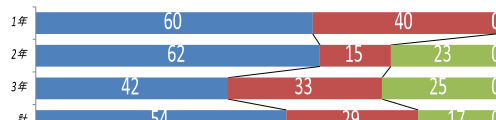
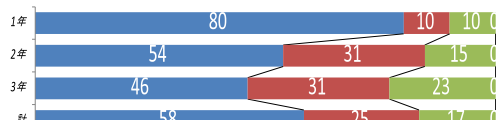
授業や服装、頭髪などの生活のきまりを守っている。



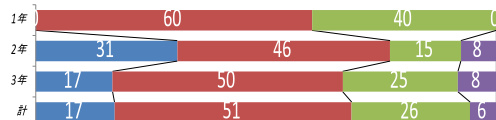
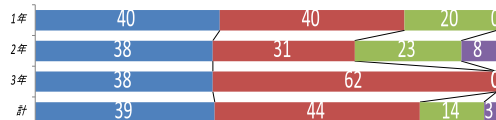
家で授業の予習や復習をしている。



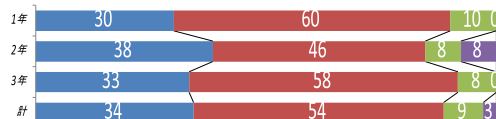
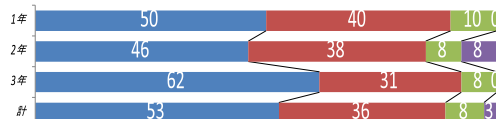
生徒会活動、または部活動に積極的に参加や協力している。



学校には相談できる先生がいる。



先生は自分がした努力を認めてくれる。



学校の施設や教室の設備が整っている。

